



Our ongoing projects



**Marbella (35-Villas)**  
Mahapura, Ajmer Road, Jaipur



**Prime Ville (90-Villas)**  
Mahapura, Ajmer Road, Jaipur



**Park Ville (66-Villas)**  
Kamla Nehru Nagar, Ajmer Road, Jaipur

Developers :



Chordia Enclave, 29-Janpath, Shyam Nagar, Jaipur-302019

# Prime Ville

## Classic

*A luxurious lifestyle Awaits for You... Yet Again...*

The Contents of this brochure are purely conceptual and not a legal offering nor will they be a part of the agreement.  
Numbers of Floors and units may be revised. Developer reserves the right to amend the layout, position, plan, elevation, design etc. without prior notice.





# The Group



CHORDIA'S

CHORDIA'S is a Jaipur based renowned family owned real estate company. Two decades since its inception, it has created many remarkable landmarks across the city. The group owes this success to its competitive price, excellent service and strong ethics. CHORDIA'S pioneered in developing Jaipur's first township with Chordia City. The company's founder Mr. Vinay Chordia, started his professional career as a highly skilled jeweller and then forayed into the world of real estate in the mid 90's. It's his courage, hard work and dedication that has built a strong reputation and taken the company to greater heights. Together with his sons the company is all set to create countless milestones, like never before.



JAIPUR CITY

is unusual among pre-modern Indian cities in the regularity of its streets, and the division of the city

The urban quarters are further divided by networks of gridded streets. Five quarters wrap around the east, south, and west sides of a central palace quarter, with a sixth quarter immediately to the east.

The Palace quarter encloses the Hawa Mahal palace complex, formal gardens, and a small lake.

Nahargarh Fort, which was the residence of the King Sawai Jai Singh II, crowns the hill in the northwest corner of the old city. The observatory, Jantar Mantar, is one of the World Heritage Sites.

Keeping up with the tradition Chordia Group developed PRIME VILLE a very well planed, gated mini township with wide sector roads, all premium features and amenities, in a clean and green surrounding, after the very successful Phase-I, we now launch PRIME VILLE CLASSIC, an extension of phase-I.

Welcome to





Prime Ville  
Classic

A picture perfect address away from all the  
hustle bustle of the crowd yet in the city,  
A clean, green and pollution free living for a  
healthy & peaceful life for you & your family  
“Welcome Home to Prime Ville Classic”







*Your Spacious Living Room*



*The Living Room The PRIDE of Your Home*

Socializing with family and friends here will surely give you a feeling of PRIDE, because every piece of furniture, paintings and art are in your signature style, each blend with your opulent style & your elite standard.







## *The Bedroom, Your DREAM ROOM*

Your Bedroom is the place where you unwind after a hard and hectic day,

A place where you dream about the future, the Happiness of your Family

and also have a sound sleep, with all the peace & tranquility hanging around.



*Your Peaceful Bedroom*







Prime Ville  
Classic





Exclusive Club House

Prime Ville  
Classic

# Features & Specification

## PROJECT FEATURES

- 47 Premium Independent Villas
- Beautiful Elevation in each Villa
- Swimming pool, Gym with indoor games & Party/Meeting Hall
- 3 BHK Lifestyle Villas - East & West Facing
- Vastu Friendly Design
- 55% Open Area
- Spaciously Designed & Modern Elevation
- All Modern Facilities Services for Hassle Free Living
- Lush Green Landscaped GARDEN
- RCC Composite Structure
- Rain Water Harvesting
- Gated Community with Security Services
- Boring for Water Supply
- Adequate Lights on Road Side

## VILLA FEATURES

- Italian marble/Tile/Fine marble Flooring in Drawing & Dining
- POP Finish on Walls
- Plastic Paint
- Overhead & Underground Water Tank with Pump in Each Villa
- Wooden Flooring/Tiles in Master Bedroom
- Telephone/ TV Points
- Terrace Garden

## WOOD WORK

- Tough ISI Mark 30 mm Flush Doors Duly Painted
- Well Designed Main Door of 30 mm Thickness with Magic Eye
- Windows of UPVC/ Aluminum/ Wood

## KITCHEN

- Semi Modular Kitchen
- Black Granite Working Platform with SS Sink
- Concealed Copper Tubing of Gas Line
- Hot & Cold Mixtures

## TOILETS

- Ceramic Tiles in Toilets Up-to 7' Heights on Walls
- Anti Skid Ceramic Tiles on Flooring
- Premium Grade C.P. Fittings of Jaguar/Cera/Kohler or Equal Make
- Bathroom Mirror with Lights

## ELECTRICAL

- Modern Electrical System with Concealed ISI Grade  
Copper Wiring in Conduit of Finolex
- Premium Quality Modular Switches
- Provision for Inverter in Each Villa
- Telephone/ AC Points at Appropriate Places
- Split AC Piping in all Rooms





# Prime Ville *Classic*



## Site at:

Main 200' SEZ Road, Ajmer Road, Jaipur

## LOCATIONS:

- :: Close to the proposed Metro corridor
- :: Easy access from Express Highway
- :: Strategically located in the emerging Suburban
- :: Business District on the Ajmer Road
- :: Located in a thriving neighborhood with schools and hospitals nearby
- :: SEZ- The Mahindra Tech Park nearby

Some of the Major Corporate Offices & Banks Nearby

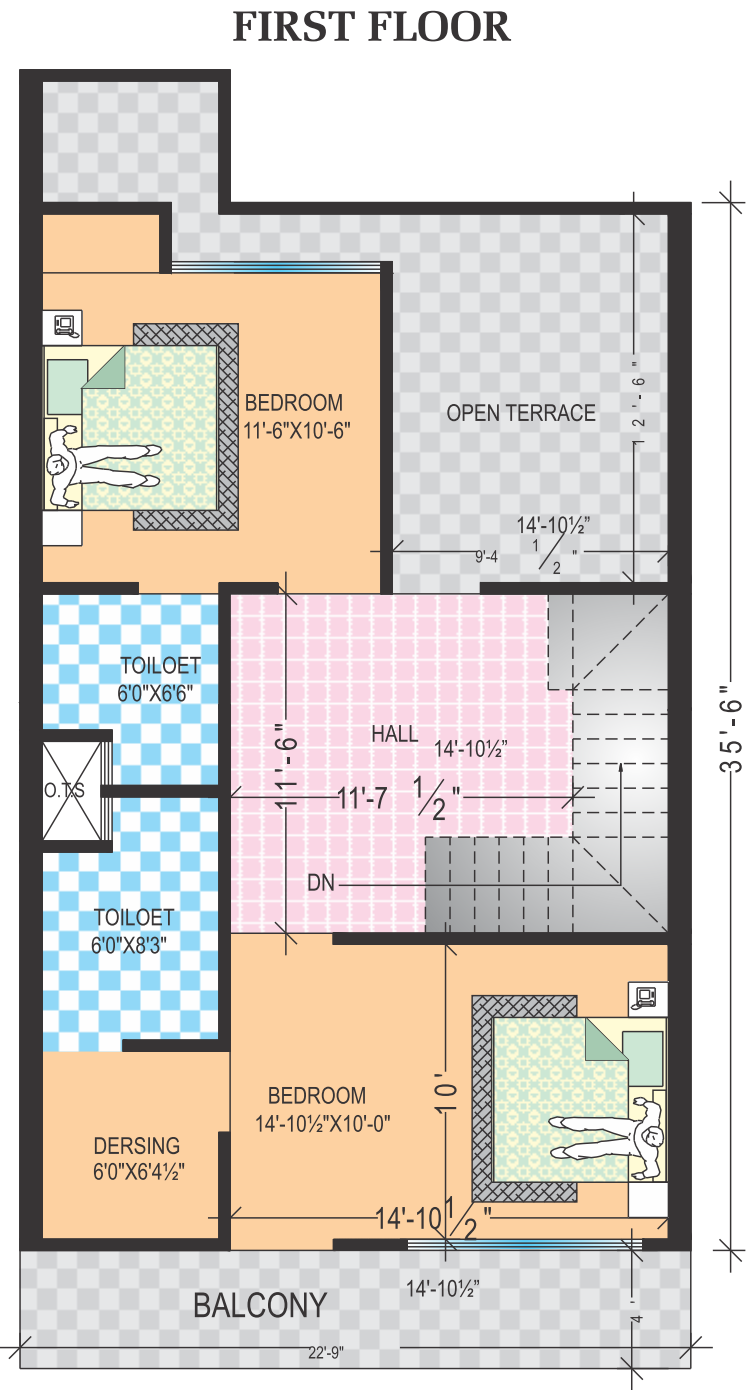
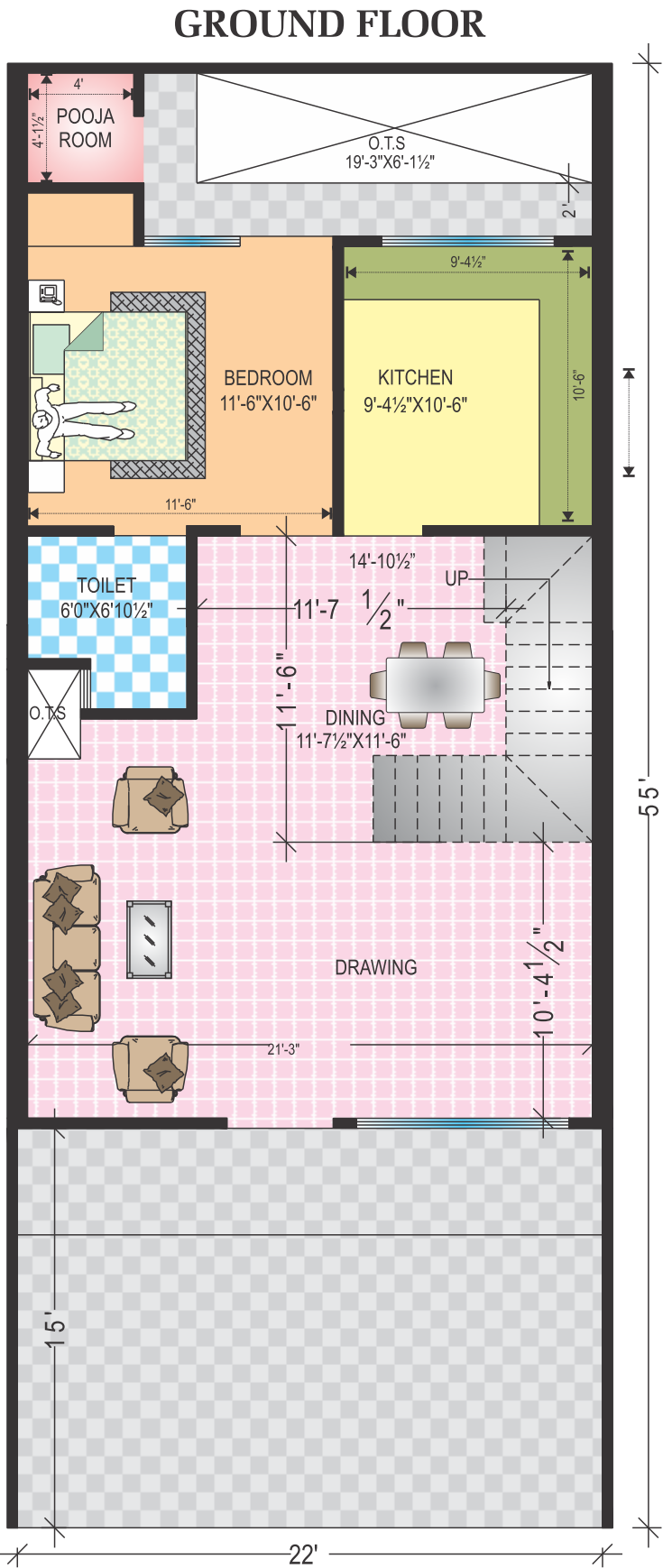


# Prime Ville *Classic*



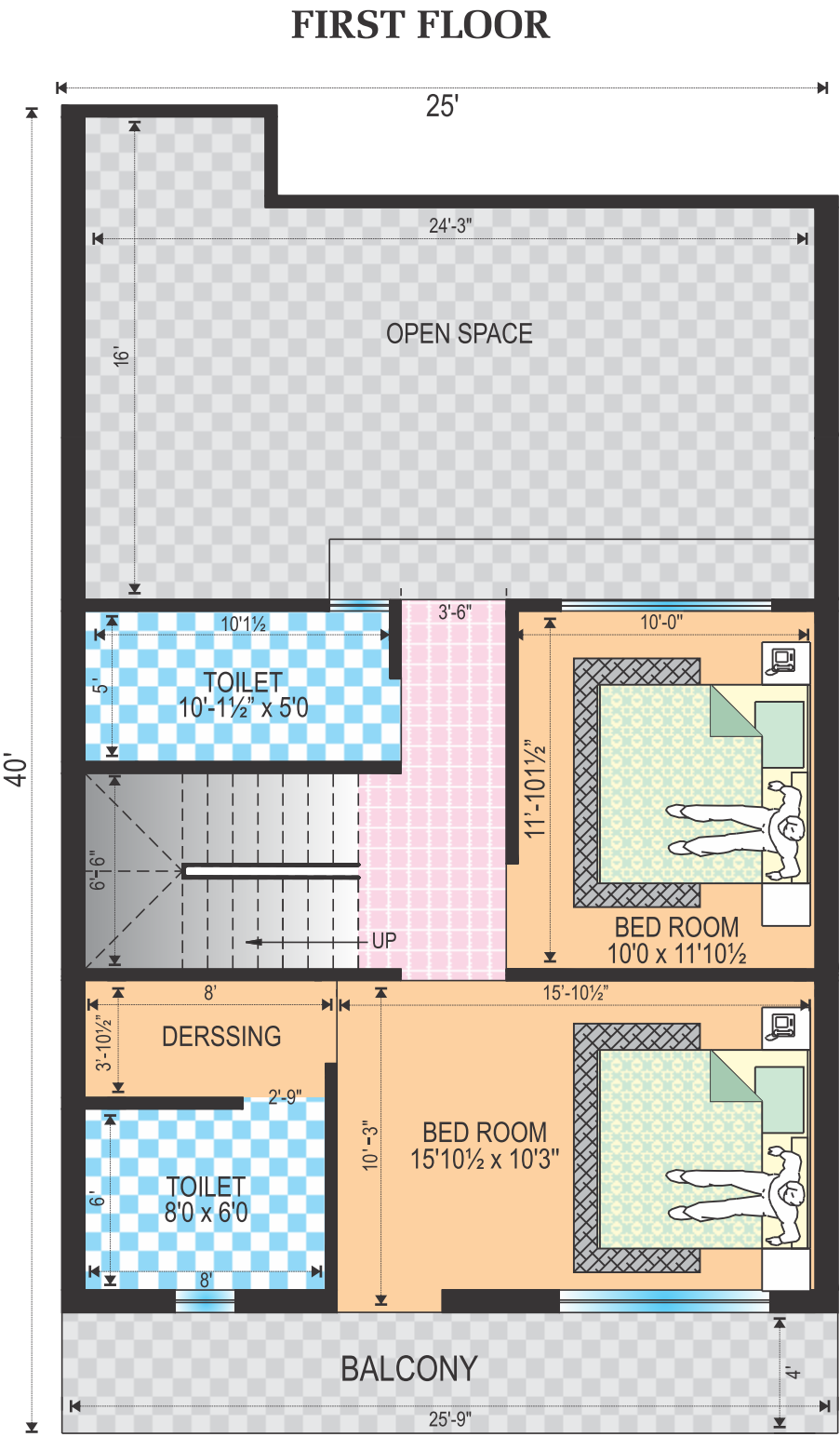
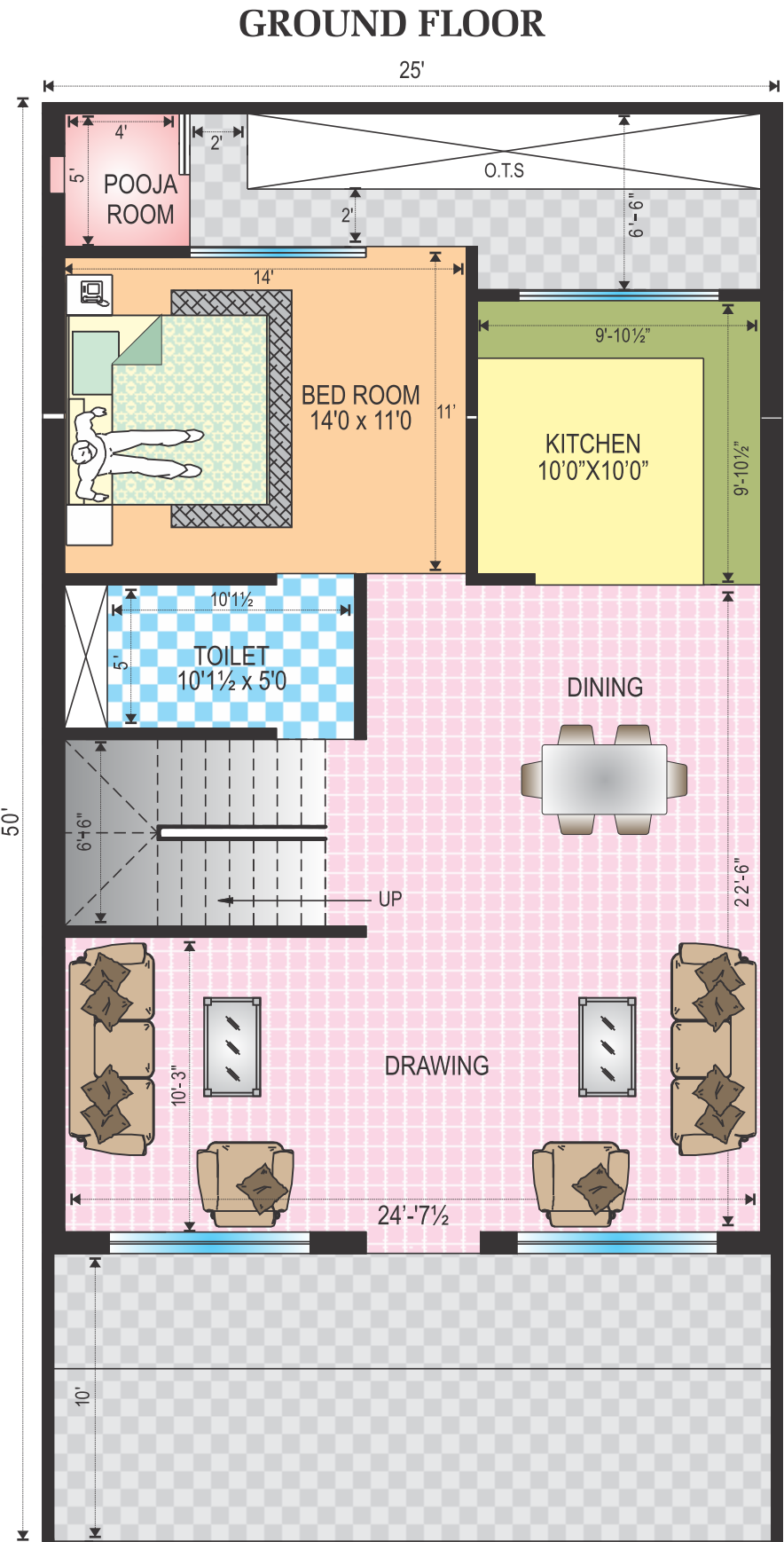


VILLA TYPE-A  
FLOOR PLAN



22'X55' EAST  
GROUND FLOOR- 901 Sq.Ft.  
FIRST FLOOR- 770 Sq.Ft.  
**BUILT-UP AREA**  
**1671.00 Sq.Ft.**

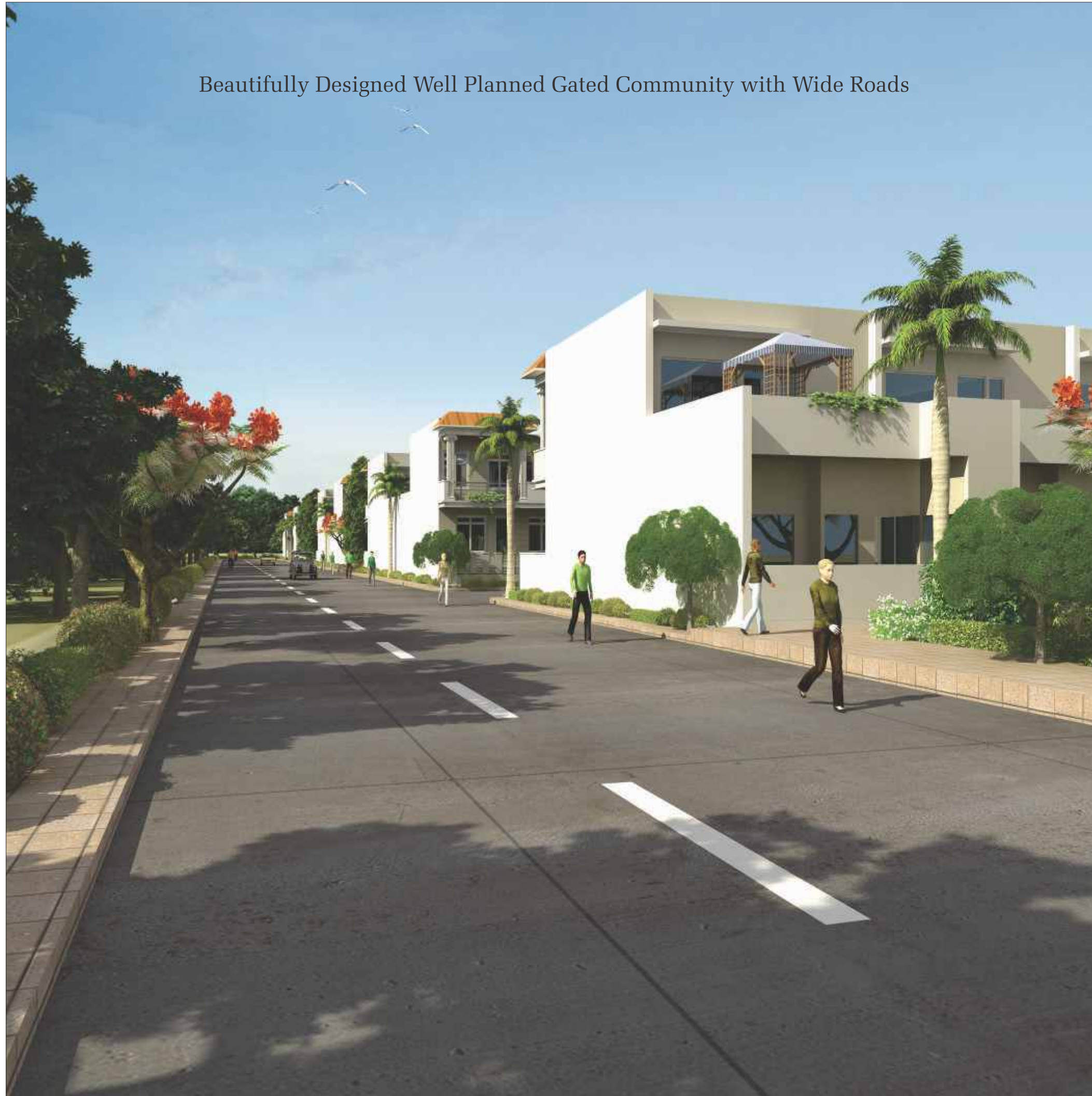
VILLA TYPE-B  
FLOOR PLAN



25'X50'  
GROUND FLOOR - 1055.00 Sq.Ft.  
FIRST FLOOR - 725.00 Sq.Ft.  
**BUILT-UP AREA**  
**1780.00 Sq.Ft.**



Beautifully Designed Well Planned Gated Community with Wide Roads



Prime Ville  
Classic

*A luxurious lifestyle Awaits for You... Yet Again...*



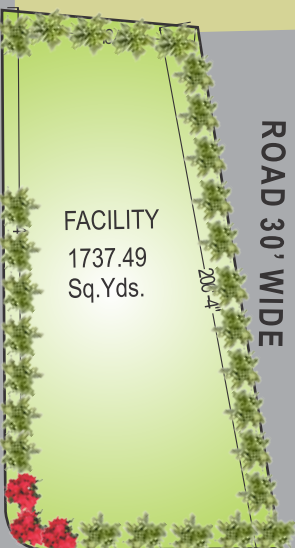
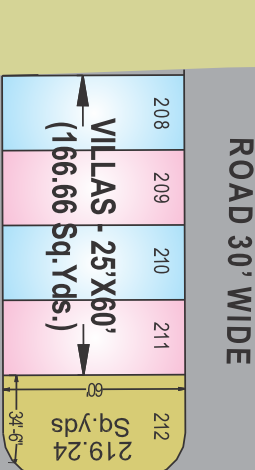
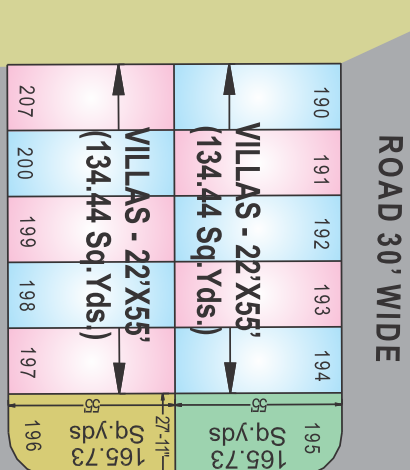
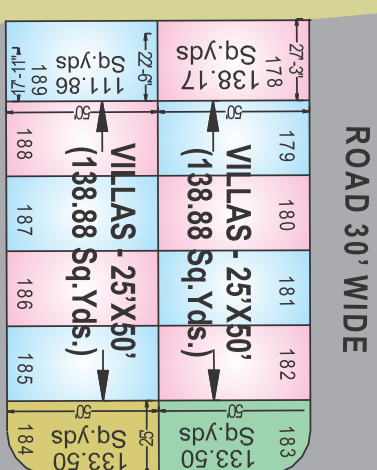
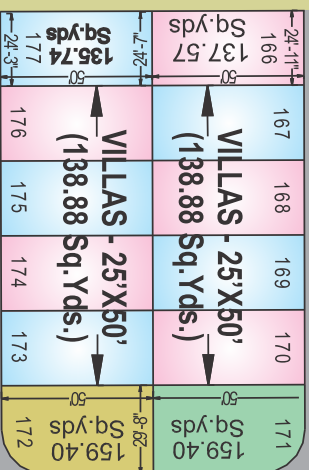
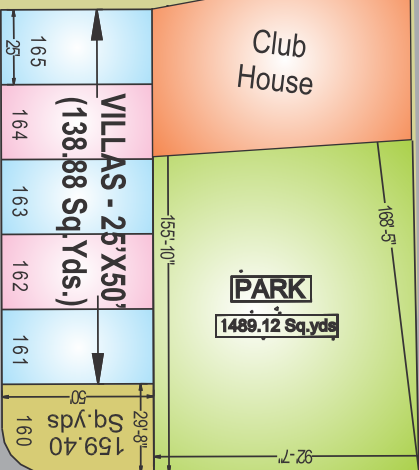
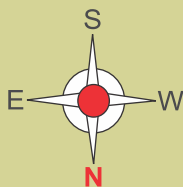
Prime Ville  
Classic



TO MAHINDRA SEZ

SECTOR ROAD 200' WIDE (SEZ ROAD)

TO AJMER ROAD



ROAD 40' WIDE									
E34	E35	E36	E37	E38	E39	E40	E41	E42	
269.62 Sq. Yds.		PLOTS SIZE @ 25'X55'						208.50 Sq. Yds.	
E73	E72	PLOTS SIZE @ 25'X55'						208.50 Sq. Yds.	
269.62 Sq. Yds.	E72								
	E71	E70	E69	E68	E67	E66	E65		

ROAD 30' WIDE

E43	E44	E45	E46	E47	E48	E49	E50	E51	E52	E53
208.50 Sq. Yds.	PLOTS SIZE @ 25'X55' 152.77 Sq. Yds				208.50 Sq. Yds.					
E64	PLOTS SIZE @ 25'X55' 152.77 Sq. Yds				208.50 Sq. Yds.					
E63	E62	E61	E60	E59	E58	E57	E56	E55	E54	

ROAD 30' WIDE

E74	E75	E76	E77	E78	E79	E80	E81	E82	E83	E84	E85	E86	E87	E88
269.62 Sq. Yds.	PLOTS SIZE @ 25'X55' 152.77 Sq. Yds				208.50 Sq. Yds.									



E338	E339	E330	E331	E332	E333	E334																																																																																																																																																																																																																																																																																																																																																																																																																																																																																																																																																																																																																																																																																																																																																																																																																																																																																																																																																																																																																																																																																																																																																																																																																																																																																																																																																																																																																																																																																																																																		</
------	------	------	------	------	------	------	--	--	--	--	--	--	--	--	--	--	--	--	--	--	--	--	--	--	--	--	--	--	--	--	--	--	--	--	--	--	--	--	--	--	--	--	--	--	--	--	--	--	--	--	--	--	--	--	--	--	--	--	--	--	--	--	--	--	--	--	--	--	--	--	--	--	--	--	--	--	--	--	--	--	--	--	--	--	--	--	--	--	--	--	--	--	--	--	--	--	--	--	--	--	--	--	--	--	--	--	--	--	--	--	--	--	--	--	--	--	--	--	--	--	--	--	--	--	--	--	--	--	--	--	--	--	--	--	--	--	--	--	--	--	--	--	--	--	--	--	--	--	--	--	--	--	--	--	--	--	--	--	--	--	--	--	--	--	--	--	--	--	--	--	--	--	--	--	--	--	--	--	--	--	--	--	--	--	--	--	--	--	--	--	--	--	--	--	--	--	--	--	--	--	--	--	--	--	--	--	--	--	--	--	--	--	--	--	--	--	--	--	--	--	--	--	--	--	--	--	--	--	--	--	--	--	--	--	--	--	--	--	--	--	--	--	--	--	--	--	--	--	--	--	--	--	--	--	--	--	--	--	--	--	--	--	--	--	--	--	--	--	--	--	--	--	--	--	--	--	--	--	--	--	--	--	--	--	--	--	--	--	--	--	--	--	--	--	--	--	--	--	--	--	--	--	--	--	--	--	--	--	--	--	--	--	--	--	--	--	--	--	--	--	--	--	--	--	--	--	--	--	--	--	--	--	--	--	--	--	--	--	--	--	--	--	--	--	--	--	--	--	--	--	--	--	--	--	--	--	--	--	--	--	--	--	--	--	--	--	--	--	--	--	--	--	--	--	--	--	--	--	--	--	--	--	--	--	--	--	--	--	--	--	--	--	--	--	--	--	--	--	--	--	--	--	--	--	--	--	--	--	--	--	--	--	--	--	--	--	--	--	--	--	--	--	--	--	--	--	--	--	--	--	--	--	--	--	--	--	--	--	--	--	--	--	--	--	--	--	--	--	--	--	--	--	--	--	--	--	--	--	--	--	--	--	--	--	--	--	--	--	--	--	--	--	--	--	--	--	--	--	--	--	--	--	--	--	--	--	--	--	--	--	--	--	--	--	--	--	--	--	--	--	--	--	--	--	--	--	--	--	--	--	--	--	--	--	--	--	--	--	--	--	--	--	--	--	--	--	--	--	--	--	--	--	--	--	--	--	--	--	--	--	--	--	--	--	--	--	--	--	--	--	--	--	--	--	--	--	--	--	--	--	--	--	--	--	--	--	--	--	--	--	--	--	--	--	--	--	--	--	--	--	--	--	--	--	--	--	--	--	--	--	--	--	--	--	--	--	--	--	--	--	--	--	--	--	--	--	--	--	--	--	--	--	--	--	--	--	--	--	--	--	--	--	--	--	--	--	--	--	--	--	--	--	--	--	--	--	--	--	--	--	--	--	--	--	--	--	--	--	--	--	--	--	--	--	--	--	--	--	--	--	--	--	--	--	--	--	--	--	--	--	--	--	--	--	--	--	--	--	--	--	--	--	--	--	--	--	--	--	--	--	--	--	--	--	--	--	--	--	--	--	--	--	--	--	--	--	--	--	--	--	--	--	--	--	--	--	--	--	--	--	--	--	--	--	--	--	--	--	--	--	--	--	--	--	--	--	--	--	--	--	--	--	--	--	--	--	--	--	--	--	--	--	--	--	--	--	--	--	--	--	--	--	--	--	--	--	--	--	--	--	--	--	--	--	--	--	--	--	--	--	--	--	--	--	--	--	--	--	--	--	--	--	--	--	--	--	--	--	--	--	--	--	--	--	--	--	--	--	--	--	--	--	--	--	--	--	--	--	--	--	--	--	--	--	--	--	--	--	--	--	--	--	--	--	--	--	--	--	--	--	--	--	--	--	--	--	--	--	--	--	--	--	--	--	--	--	--	--	--	--	--	--	--	--	--	--	--	--	--	--	--	--	--	--	--	--	--	--	--	--	--	--	--	--	--	--	--	--	--	--	--	--	--	--	--	--	--	--	--	--	--	--	--	--	--	--	--	--	--	--	--	--	--	--	--	--	--	--	--	--	--	--	--	--	--	--	--	--	--	--	--	--	--	--	--	--	--	--	--	--	--	--	--	--	--	--	--	--	--	--	--	--	--	--	--	--	--	--	--	--	--	--	--	--	--	--	--	--	--	--	--	--	--	--	--	--	--	--	--	--	--	--	--	--	--	--	--	--	--	--	--	--	--	--	--	--	--	--	--	--	--	--	--	--	--	--	--	--	--	--	--	--	--	--	--	--	--	--	--	--	--	--	--	--	--	--	--	--	--	--	--	--	--	--	--	--	--	--	--	--	--	--	--	--	--	--	--	--	--	--	--	--	--	--	--	--	--	--	--	--	--	--	--	--	--	--	--	--	--	--	--	--	--	--	--	--	--	--	--	--	--	--	--	--	--	--	--	--	--	--	--	--	--	--	--	--	--	--	--	--	--	--	--	--	--	--	--	--	--	--	--	--	--	--	--	--	--	--	--	--	--	--	--	--	--	--	--	--	--	--	--	--	--	--	--	--	--	--	--	--	--	--	--	--	--	--	--	--	--	--	--	--	--	--	--	--	--	--	--	--	--	--	--	--	--	--	--	--	--	--	--	--	--	--	--	--	--	--	--	--	--	--	--	--	--	--	--	--	--	--	--	--	--	--	--	--	--	--	--	--	--	--	--	--	--	--	--	--	--	--	--	--	--	--	--	--	--	--	--	--	--	--	--	--	--	--	--	--	--	--	--	--	--	--	--	--	--	--	--	--	--	--	--	--	--	--	--	--	--	--	--	--	--	--	--	--	--	--	--	--	--	--	--	--	--	--	--	--	--	--	--	--	--	--	--	--	--	--	--	--	--	--	--	--	--	--	--	--	--	--	--	--	--	--	--	--	--	--	--	--	--	--	--	--	--	--	--	--	--	--	--	--	--	--	--	--	--	--	--	--	--	--	--	--	--	--	--	--	--	--	--	--	--	--	--	--	--	--	--	--	--	--	--	--	--	--	--	--	--	--	--	--	--	--	--	--	--	--	--	--	--	--	--	--	--	--	--	--	--	--	--	--	--	--	--	--	--	--	--	--	--	--	--	--	--	--	--	--	--	--	--	--	--	--	--	--	--	--	--	--	--	--	--	--	--	--	--	--	--	--	--	--	--	--	--	--	--	--	--	--	--	--	--	--	--	--	--	--	--	--	--	--	--	--	--	--	--	--	--	--	--	--	--	--	--	--	--	--	--	--	--	--	--	--	--	--	--	--	--	--	--	--	--	--	--	--	--	--	--	--	--	--	--	--	--	--	--	--	--	----

LAYOUT PLAN OF PRIME VILLE PHASE-I & II  
AT MAHAPURA, AJMER ROAD, JAIPUR